

КОМПОЗИТНОЕ КРЕПЛЕНИЕ

Краткое руководство по эксплуатации

1 Основные сведения об изделии

1.1 Композитное крепление товарного знака IEK предназначено для крепления кабелей электрических силовых к электромонтажным конструкциям и другим вертикальным и горизонтальным поверхностям, в открытых и закрытых электроустановках в нормальных условиях и в условиях сырой, пыльной, химически активной и пожароопасной сред.

1.2 Композитное крепление для кабеля (далее – крепление для кабеля) применяется при одиночной прокладке кабелей.

1.3 Композитное групповое крепление для кабеля (далее – крепление групповое) применяется при групповой прокладке кабелей.

2 Технические данные

2.1 Основные технические данные изделия приведены в таблицах 1 и 2.

2.2 Габаритные размеры изделия представлены на рисунках 1–3.

3 Комплектность

3.1 В комплект поставки входит:

- изделие в количестве согласно таблице 3;
- паспорт – 1 экз.

4 Меры безопасности

4.1 Все работы по монтажу изделия должны производиться исправным инструментом с соблюдением правил техники безопасности.

5 Правила монтажа и эксплуатации

5.1 Изделие крепится к опорной поверхности при помощи крепежных элементов (в комплект не входят).

5.2 Изделие не требует специального обслуживания в процессе эксплуатации.

5.3 Изделие является законченным изделием и ремонту не подлежит, при выходе из строя – утилизировать. По истечении срока службы изделие утилизировать.

6 Транспортирование, хранение и утилизация

6.1 Транспортирование изделия допускается любым видом крытого транспорта, обеспечивающим защиту от механических повреждений, загрязнения и попадания влаги. Условия транспортирования – средние (С) по ГОСТ 23216.

6.2 Условия транспортирования и хранения изделия в части воздействия климатических факторов внешней среды от минус 50 °С до плюс 40 °С.

6.3 Запрещается хранить и транспортировать любой груз на поверхности упакованного изделия.

6.4 Запрещается ходить по изделию.

6.5 Запрещается хранить изделие на открытых площадках и транспортировать на открытых грузовых платформах транспорта.

6.6 После вывода из эксплуатации изделие утилизируется путём передачи организациям, занимающимся приемом и переработкой вторичного сырья.

7 Срок службы и гарантии изготовителя

7.1 Гарантийный срок эксплуатации изделия – 3 года со дня продажи при условии соблюдения потребителем правил монтажа, эксплуатации, транспортирования и хранения.

7.2 Срок хранения до ввода в эксплуатацию – 3 года.

7.3 Срок службы изделия – 20 лет.

Таблица 1

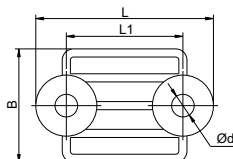
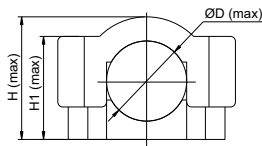
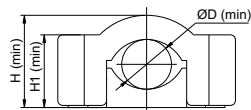
Наименование показателя	Значение
Материал	полиамид, армированный стекловолокном
Классификация по материалу согласно ГОСТ Р МЭК 61914	6.1.2 неметаллическое
Класс сопротивления удару согласно ГОСТ Р МЭК 61914	6.3.5 очень тяжёлый
Стойкость к электродинамическим силам согласно ГОСТ Р МЭК 61914	6.4.3 стойкое к электродинамическим силам при однократном коротком замыкании
Стойкость к внешним воздействиям согласно ГОСТ Р МЭК 61914	6.5.1.2 стойкое к ультрафиолетовому излучению
Температура монтажа и эксплуатации, °C	от минус 50 до плюс 40

Таблица 2

Наименование показателя	Значение для изделия									
	крепление для кабеля					крепление групповое				
	25–40	45–70	48–75	65–90	90–130	3x22–42	3x30–45	3x40–60	3x50–75	3x75–100
Боковая нагрузка, Н	9000	9000	9000	13000	8000	11000	11000	12000	17000	17000
Осевая нагрузка, Н	350	350	400	600	900	900	900	1000	1400	1300
Номинальный I _p при установке креплений с номинальным интервалом D1										
Ударный ток короткого замыкания I _p (номинальный), кА	80,6	80,6	80,6	111	92,5	53,5	53,5	64,5	85,8	99,1
Действующее значение переменной составляющей тока короткого замыкания I ² k (номинальное), кА	57,0	57,0	57,0	78,5	65,4	37,8	37,8	45,6	60,7	70,1

Продолжение таблицы 2

Наименование показателя	Значение для изделия									
	крепление для кабеля					крепление групповое				
	25-40	45-70	48-75	65-90	90-130	3x22-42	3x30-45	3x40-60	3x50-75	3x75-100
Интервал установки креплений D1 (номинальный), м	1,0	1,0	1,0	1,0	1,0	1,0	1,0	1,0	1,0	1,0
Максимальный I _p установке креплений с минимальным интервалом D1										
Ударный ток короткого замыкания I _p (максимальный), кА	120,0	130,0	150,0	150,0	150,0	120,0	130,0	150,0	150,0	150,0
Действующее значение переменной составляющей тока короткого замыкания I'' _k (максимальное), кА	84,9	91,9	106,1	106,1	106,1	84,9	91,9	106,1	106,1	106,1
Интервал установки креплений D1 (минимальный), м	0,45	0,17	0,18	0,33	0,43	0,18	0,17	0,18	0,33	0,43



Наименование	Внешний диаметр фиксируемого кабеля D, min-max, мм	B, мм	L, мм	L1, мм	d, мм	H, min-max, мм	H1, min-max, мм
Композитное крепление для кабеля 25-40 мм	25-40	60	88	58	11	45-60	35-50
Композитное крепление для кабеля 45-70 мм	45-70	60	125	95	11	60-85	34-59
Композитное крепление для кабеля 48-75 мм	48-75	75	120	90	11	82-109	62-89
Композитное крепление для кабеля 65-90 мм	65-90	65	165	120	13	95-120	75-100

Рисунок 1 – Композитное крепление для кабеля

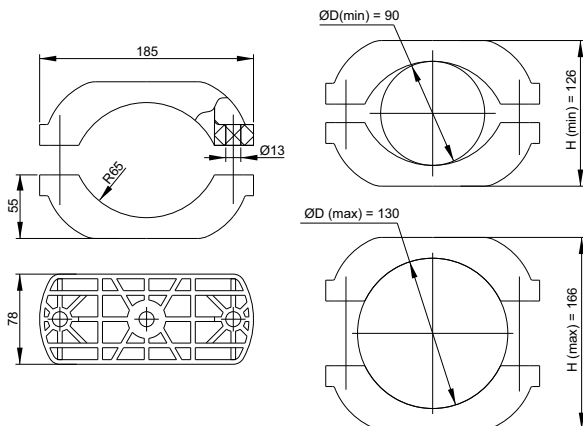


Рисунок 2 – Композитное крепление для кабеля 90–130мм IEK

	Наименование	Внешний диаметр фиксируемого кабеля D, min-max, мм	B, мм	L, мм	L1, мм	d, мм	H, min-max, мм	H1, min-max, мм
	Композитное групповое крепление для кабеля 3x22-42 мм	22-42	65	160	115	11	73-103	56-86
	Композитное групповое крепление для кабеля 3x30-45 мм	30-45	65	155	120	13	88-120	62-94
	Композитное групповое крепление для кабеля 3x40-60 мм	40-60	65	185	150	13	115-150	65-100
	Композитное групповое крепление для кабеля 3x50-75 мм	50-75	80	235	190	17	155-195	80-120
	Композитное групповое крепление для кабеля 3x75-100 мм	75-100	80	285	240	17	210-270	110-170

Рисунок 3 – Композитное групповое крепление для кабеля

Таблица 3 – Комплектность

Наименование изделия	Количество, шт.
Композитное крепление для кабеля 25-40мм IEK	150
Композитное крепление для кабеля 45-70мм IEK	70
Композитное крепление для кабеля 48-75мм IEK	70
Композитное крепление для кабеля 65-90мм IEK	40
Композитное крепление для кабеля 90-130мм IEK	24
Композитное групповое крепление для кабеля 3х22-42мм IEK	48
Композитное групповое крепление для кабеля 3х30-45мм IEK	42
Композитное групповое крепление для кабеля 3х40-60мм IEK	32
Композитное групповое крепление для кабеля 3х50-75мм IEK	12
Композитное групповое крепление для кабеля 3х75-100мм IEK	6