

ТРУБА ГЛАДКАЯ РАЗБОРНАЯ

Краткое руководство по эксплуатации

Основные сведения об изделии

Труба гладкая разборная товарного знака IEK (далее – труба) предназначена для скрытой прокладки изолированных кабельных (до 1000 В) или телекоммуникационных линий и их защиты от механических повреждений и агрессивного воздействия окружающей среды при прокладке под землей.

Условия эксплуатации:

- диапазон рабочих температур: от минус 40 до плюс 70 °С;
- вид климатического исполнения – УХЛ5 по ГОСТ 15150.

Технические данные

Основные технические данные и размеры труб приведены в таблице 1 и на рисунке 1.

Комплектность

В комплект поставки входит один отрезок трубы.

Меры безопасности

Все работы по монтажу и техническому обслуживанию разборных труб должны производиться в обесточенном состоянии электросети специально обученным персоналом с соблюдением требований нормативно-технической документации в области электротехники.

В условиях хранения и эксплуатации трубы не выделяют в окружающую среду токсических веществ и не оказывают при непосредственном контакте вредного воздействия на организм человека, работа с ними не требует применения специальных средств индивидуальной защиты.

Труба неремонтопригодна. При обнаружении неисправности по истечении гарантийного срока трубу утилизировать.

По истечении срока службы трубу утилизировать.

Правила монтажа

Монтаж труб должен осуществляться при температуре от минус 20 °С до плюс 50 °С.

Монтаж труб должен осуществляться таким образом, чтобы исключалось скопление внутри труб пыли, влаги, масла и т. п.

Для разделения труб на отрезки необходимо применять ручные ножовки и лучковые пилы.

Соединение труб производится перекрытием верхней половины относительно нижней на длину не менее 300 мм.

При монтаже кабель укладывается в нижней половине трубы, затем закрывается верхней половиной.

Минимальное расстояние от поверхности дорожного покрытия до верха трубы должно быть не менее 0,4 м под пешеходной частью улицы и не менее 0,6 м – под проезжей частью. Максимальную глубину заложения устанавливают с учетом конкретных условий прокладки и проверяют из условия сохранения трубами формы поперечного сечения при действии на них грунтовых, транспортных и других поверхностных нагрузок. На пересечении с водосточными кюветами, каналами и т.п. труба должна быть на 0,5 м ниже дна указанных сооружений.

Транспортирование, хранение и утилизация

Транспортирование труб осуществляется любым видом крытого транспорта в соответствии с правилами перевозки грузов, действующими на данном виде транспорта при температуре от минус 30 °С до плюс 50 °С.

Хранение труб должно осуществляться в упаковке изготовителя под навесами при температуре от минус 30 °С до плюс 50 °С.

Транспортирование и хранение должны осуществляться в условиях, исключающих вероятность механических повреждений, воздействия влаги и прямого солнечного излучения.

При транспортировании и хранении трубы должны быть уложены на деревянные поддоны или сухие и ровные поверхности. Попадание под штабель посторонних предметов, воды и горюче-смазочных материалов не допускается.

Трубы не подлежат утилизации в качестве бытовых отходов. Утилизация труб осуществляется путем передачи их организациям, занимающимся переработкой полимерных отходов.

Срок службы и гарантии изготовителя

Гарантийный срок эксплуатации трубы – 3 года со дня продажи при условии соблюдения потребителем правил эксплуатации, транспортирования и хранения.

Срок службы трубы – 25 лет.

Изготовитель вправе снять с себя гарантийные обязательства в случае повреждения изделия в результате нарушения правил транспортирования, хранения, монтажа и эксплуатации.

EN

COLLAPSIBLE PLAIN CONDUIT

Basic product data

Collapsible plain conduit IEK trademark (hereinafter – the conduit) is designed for buried laying of insulated cable lines (up to 1000 V) or telecommunication lines and for their protection from mechanical damage and aggressive environmental impact when laid underground.

Operating conditions:

- operating temperature range: from minus 40 to plus 70 °C;
- type of climatic design – NF5.

Technical data

Basic technical data and conduit dimensions are given in table 1 and figure 1.

Completeness of set

The package includes one section of conduit.

Safety measures

All installation and maintenance works on the collapsible conduits should be carried out in de-energized state of the power supply by specially trained personnel in compliance with the requirements of normative and technical documentation in the field of electrical engineering.

Under conditions of storage and operation, the conduits do not emit toxic substances into the environment and do not have a harmful effect on the human body in direct contact, work with them does not require the use of special personal protective means.

The conduit is not repairable. If a malfunction is detected upon expiration of the warranty period, the pipe should be disposed of.

After expiration of the service life the conduit should be disposed of

Installation rules

Conduits should be installed at temperatures between minus 20 °C and plus 50 °C.

The conduits should be installed in such a way that dust, moisture, oil, etc. do not accumulate inside the conduits.

Hand hacksaws and bow saws should be used to cut conduits into sections.

Conduits should be joined by overlapping the upper half relative to the lower half by a length of at least 300 mm.

During mounting, the cable is laid in the lower half of the conduit and then covered with the upper half.

The minimum distance from the pavement surface to the top of the conduit should be at least 0,4 m under the pedestrian part of the street and at least 0,6 m - under the roadway. The maximum depth of embedment is determined taking into account the specific conditions of laying and checked from the condition of preserving the shape of the cross-section of the conduits when acting on them ground, transport and other surface loads. At the intersection with drainage ditches, channels, etc., the conduit should be 0,5 m below the bottom of these structures.

Transportation, storage and disposal

Conduits should be transported by any type of covered transport in accordance with cargo transportation rules in force for this type of transport at temperature from minus 30 °C to plus 50 °C.

Conduits should be stored in the manufacturer's packaging under canopies at temperatures from minus 30 °C to plus 50 °C.

Transportation and storage should be carried out in conditions excluding mechanical damage, moisture and direct sunlight.

During transportation and storage, the conduits should be stacked on wooden pallets or dry and flat surfaces. Foreign objects, water and fuel and lubricants should not get under the stack.

Conduits are not subject to disposal as domestic waste. Conduits are disposed of by handing them over to organizations engaged in recycling of polymer waste.

Service life and manufacturer's warranties

Warranty period of conduit operation - 3 years from the date of sale provided that the consumer complies with the rules of operation, transportation and storage.

The service life of the conduit is 25 years.

The manufacturer has the right to withdraw warranty obligations in case of damage to the product as a result of violation of transportation, storage, installation and operation rules.

KZ

ТЕГІС ЖИНАЛМАЛЫ ҚҰБЫРЫ

Бұйым туралы негізгі ақпарат

IEK тауар белгісінің тегіс жиналмалы құбыры (бұдан әрі – құбыр) оқшауланған кәбілдік (1000 В-қа дейін) немесе телекоммуникациялық желілерді жасырын төсеуге және жер астына төсеген кезде оларды механикалық зақымданудан және қоршаған ортаның жемірлік әсерінен қорғауға арналған.

Пайдалану шарттары:

- жұмыс температуралары диапазоны: минус 40-тан плюс 70 °C-ге дейін;
- климаттық орындалым түрі – 15150 MEMCT бойынша УХЛ5.

Техникалық деректер

Құбырлардың негізгі техникалық деректері мен өлшемдері 1 кестеде және 1 суретте келтірілген.

Жиынтықтылығы

Жеткізілім жиынтығына құбырдың бір кесіндісі кіреді.

Қауіпсіздік шаралары

Жиналмалы құбырларды монтаждау мен техникалық қызмет көрсетудің барлық жұмыстары электр техникасы саласындағы нормативтік-техникалық құжаттаманың талаптарын сақтай отырып, арнайы оқытылған персонал электр желісінен ажыратылған күйде жүргізуі тиіс.

Сақтау және пайдалану жағдайларында құбырлар қоршаған ортаға уытты заттарды бөлмейді және тікелей жанасқан кезде адам ағзасына зияны әсер етпейді, олармен жұмыс істеу жеке басты қорғайтын арнайы құралдарды қолдануды қажет етпейді.

Құбыр жөндеуге жарамайды. Кепілдік мерзімі өткеннен кейін ақау анықталған кезде құбырды кәдеге жарату керек.

Қызмет мерзімі өткеннен кейін құбырды кәдеге жарату керек.

Монтаждау ережелері

Құбырды монтаждау минус 20 °C-ден плюс 50 °C-ге дейінгі температурада жүргізілуі тиіс.

Құбырларды монтаждау құбырдың ішіне тозаң, ылғал, май және т.т. жиналуын болдырмайтындай етіп жүргізілуі тиіс.

Құбырларды кесінділерге бөлу үшін қол араларды және жақ тәрізді араларды қолдану керек.

Құбырларды жалғау үстіңгі жартысын астыңғысына қатысты кемінде 300 мм ұзындыққа жабу арқылы жүргізіледі.

Монтаждаған кезде кәбіл құбырдың астыңғы жартысына төселеді, содан кейін үстіңгі жартысымен жабылады.

Жол жамылғысының бетінен құбырдың үстіне дейінгі минималды арақашықтық көшенің жүргіншілер бөлігінің астында кемінде 0,4 м және жолдың жүріс бөлігінің астында кемінде 0,6 м болуы тиіс. Орналасудың максималды тереңдігі төсеудің нақты жағдайларын ескере отырып, белгіленеді және құбырларға топырақ, көлік және басқа беттік жүктемелер әсер еткен кезде олардың көлденең қима пішінін сақтау шартынан тексеріледі. Суағар жыралармен, арналармен және т.т. қиылысқанда құбыр көрсетілген үймереттердің түбінен 0,5 м төмен болуы тиіс.

Тасымалдау, сақтау және кәдеге жарату

Құбырлар жабық көліктің кез келген түрімен көліктің осы түрінде қолданылатын жүктерді тасымалдау қағидаларына сәйкес минус 30 °C-дан плюс 50 °C-ге дейінгі температурада тасымалданады.

Құбырлар дайындаушының қаптамасында бастырмалардың астында минус 30 °C-дан плюс 50 °C-ге дейінгі температурада сақталуы тиіс.

Тасымалдау мен сақтау механикалық зақымданулардың ықтималдылығын, ылғалдың және күннің тікелей сәулелерінің әсерін болдырмайтын жағдайларды жүзеге асырылуы тиіс.

Тасымалдаған және сақтаған кезде құбырлар ағаш тегендерге немесе құрғақ және тегіс беттерге жиналуы тиіс. Қатарлардың астынан бөгде заттардың, судың және жанар-жағар материалдардың түсуіне жол берілмейді.

Құбырлар тұрмыстық қалдықтар ретінде кәдеге жаратылмайды. Құбырларды кәдеге жарату оларды полимерлік қалдықтарды қайта өңдеумен шұғылданатын ұйымдарға өткізу арқылы жүзеге асырылады.

Өндірушінің қызмет ету мерзімі және кепілдіктері

Құбырдың кепілді пайдалану мерзімі – тұтынушы пайдалану, тасымалдау және сақтау қағидаларын сақтаған жағдайда сатылған күннен бастап 3 жыл.

Құбырдың қызмет мерзімі – 25 жыл.

Тасымалдау, сақтау, монтаждау және пайдалану қағидаларының бұзылуы салдарынан бұйым зақымдалған жағдайда дайындаушы өзінен кепілдік міндеттемелерді алып тастауға құқылы.

Таблица / Table / Кесте 1

Наименование показателя / Parameter denomination / Көрсеткіштің атауы	Значение / Value / Мәні	
Внешний диаметр / Outer diameter / Сыртқы диаметрі ØD, mm	110	160
Внутренний диаметр / Inner diameter / Ішкі диаметрі Ød, mm	100	138
Длина / Length / Ұзындығы, mm	3000	
Материал / Material / Материалы	Поливинилхлорид (ПВХ) / Polyvinylchloride (PVC)	
Цвет / Colour / Түсі	Красный / Red / Қызыл Чёрный / Black / Қара	
Степень защиты по ГОСТ 14254 (IEC 60529) / Degree of protection according to IEC 60529	IP30	
Степень механической устойчивости, Н* / Mechanical stability degree, N* / Механикалық төзімділік дәрежесі, Н*	750	
Масса / Weight / Салмағы, kg	7,5	15,0

* На отрезке длиной 200 мм при 20 °С / On a 200 mm long section at 20 °C / 20 °C-де ұзындығы 200 мм кесіндіде.

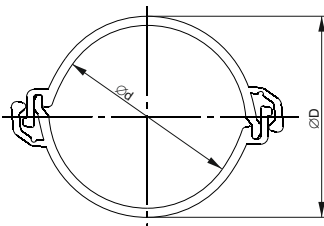


Рисунок / Figure / Сурет 1