

КОЛПАЧОК ГЕРМЕТИЧНЫЙ ТИПА КИ

Краткое руководство по эксплуатации

Основные сведения об изделии

Колпачок герметичный типа КИ товарного знака IEK (далее – колпачок) предназначен для обеспечения изоляции и герметизации срезов самонесущих изолированных проводов (СИП) напряжением до 1 кВ.

Колпачок изготавливается из полимера, стойкого к воздействию ультрафиолета.

Технические данные

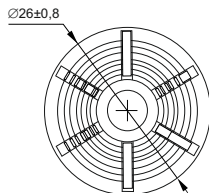
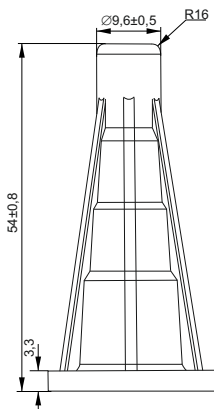
Технические данные колпачка приведены в таблице 1.

Габаритные размеры колпачка приведены на рисунке 1.

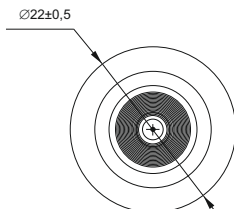
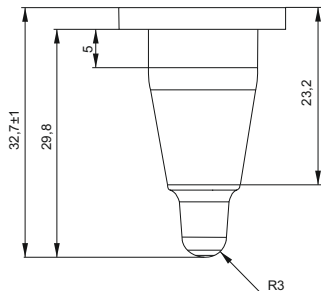
Таблица 1 – Технические данные

Параметр	Типоисполнение	
	КИ 4-50	КИ 16-150
Выдерживаемое напряжение переменного тока, кВ	6	
Сечение СИП, мм ²	4-50	16-150
Климатическое исполнение и категория размещения по ГОСТ 15150	УХЛ1	
Температура эксплуатации, °С	от минус 60 до плюс 50	
Среднее значение относительной влажности, при температуре 25 °С, %	до 95	
Высота эксплуатации над уровнем моря, м	до 1000	
Комплектность	Изделие – 5 шт. в упаковке	
Температура транспортирования, °С	От минус 60 до плюс 50	
Хранение	От минус 60 до плюс 50 °С и относительной влажности 75 % при плюс 15 °С, допускается хранение при относительной влажности до 95 % при плюс 25 °С	
Утилизация	По требованиям законодательства стран реализации	
Масса, кг	0,028	0,056
Гарантийный срок (со дня продажи), лет*	10	
Срок службы, лет, не менее	40	
Ремонтопригодность	Неремонтопригодный	

* Гарантия сохраняется при соблюдении покупателем правил эксплуатации, транспортирования и хранения.



КИ 16-150



КИ 4-50

Рисунок 1 – Габаритные размеры

Меры безопасности

Колпачок при хранении, транспортировании и эксплуатации не вызывает воздействий на окружающую среду и не способен нанести вред окружающей флоре, фауне и здоровью человека.

Монтаж и обслуживание колпачка должны производиться специально обученным персоналом, прошедшим инструктаж по технике безопасности, с соблюдением требований «Правил устройства электроустановок» и наличием группы по электробезопасности не ниже III до 1000В.

ЗАПРЕЩАЕТСЯ

Установка колпачка на жилы СИП находящиеся под напряжением.

Правила монтажа

Колпачок типа КИ устанавливается на свободный конец жилы провода СИП для его герметизации и электрической изоляции. Сечение провода должно соответствовать сечению, приведенному в таблице 1 для каждого исполнения колпачка.

Установка колпачков на жилы СИП должна производиться при температуре окружающей среды не ниже минус 20°C.