

ЗАЖИМ ОТВЕТВИТЕЛЬНЫЙ ПЕРЕХОДНЫЙ ТИПА ЗОП

Краткое руководство по эксплуатации

RU

Основные сведения об изделии

Зажим ответвительный переходный типа ЗОП товарного знака GENERICA (далее – ЗОП) предназначен для выполнения ответвлений самонесущим изолированным проводом (СИП) от неизолированной магистрали на ВЛ (ВЛН) напряжением до 1 кВ. ЗОП предназначен для использования как с алюминиевыми, так и с медными проводниками.

ЗОП соответствует требованиям ТР ТС 004/2011.

ЗОП предназначен для эксплуатации при температуре окружающего воздуха от минус 60 °С до плюс 50 °С. Климатическое исполнение и категория размещения – УХЛ1 по ГОСТ 15150.

Технические данные

Габаритные размеры ЗОП приведены на рисунке 1.

Электрическое соединение с проводом абонентского ответвления достигается при помощи зубьев, прокалывающих изоляцию. Электрическое соединение с ВЛН достигается прижимными контактными площадками. Стяжной монтажный болт со срывной головкой изолирован от токоведущих частей, что позволяет производить установку ЗОП под напряжением.

Меры безопасности

ВНИМАНИЕ

До начала работ принять меры безопасности, исключающие прикосновение к ВЛН. Если это невозможно, то отключить напряжение на линии и выполнить комплекс технических мероприятий в соответствии с главой 3 «Межотраслевых правил по охране труда (правил безопасности) при эксплуатации электроустановок».

Правила монтажа

Монтаж и обслуживание ЗОП должны производиться специально обученным персоналом, прошедшим инструктаж по технике безопасности, с соблюдением требований «Правил устройства электроустановок» и наличием группы по электробезопасности не ниже III до 1000 В. Всегда начинайте монтаж абонентских ответвлений, кабельных линий с приемника электрической энергии (вводной автоматический выключатель или другое

GENERICA

коммутационное оборудование потребителя), проконтролировав его отключение и вывешивание запрещающих плакатов «НЕ ВКЛЮЧАТЬ! РАБОТАЮТ ЛЮДИ», «НЕ ВКЛЮЧАТЬ! РАБОТА НА ЛИНИИ» оперативным персоналом потребителя. Монтаж ЗОП допускается осуществлять при температуре не менее минус 20 °С.

Монтаж ЗОП (см. рисунок 2):

- через отверстие для ответвительных проводов ввести в ЗОП, не снимая изоляцию, провод ответвления (1) до упора в защитный колпачок (2);
- установите ЗОП (3) на ВЛН (4) (при монтаже на ВЛН, примите меры от случайного прикосновения и(или) для уравнивания потенциала при работе на изолированном подъемном устройстве);
- равномерно без рывков затянуть (5) монтажный болт (6), до срыва (7) головки (срыв головки наступает при достижении надежного электрического контакта провода магистрали и ответвления).

EN

Basic product data

Insulation piercing connector of ZOP type of GENERICA trademark (hereinafter – ZOP) is designed for making branches using self-supporting insulated wire (SSIW) from the uninsulated main line to the overhead power lines (overhead power line with bare conductor) with voltage up to 1 kV. ZOP is designed for use with both aluminum and copper conductors.

ZOP is designed for operation at ambient air temperature from minus 60 °C to plus 50 °C. Climatic and placement category – NF1.

Technical data

Overall dimensions of ZOP are given in the figure 1.

The electrical connection to the service drop wire is achieved by means of teeth piercing the insulation. The electrical connection to the overhead power line with bare conductor is achieved by hold-down contact pads. Tie mounting bolt with a breakaway head is isolated from the current carrying parts that allows to install ZOP under voltage.

Safety measures

ATTENTION

Before starting work, take safety measures to avoid touching overhead power lines with bare conductor. If it is impossible, disconnect the voltage on the line and perform technical measures in accordance with Chapter 3 of the "Interindustry Rules for Occupational Safety (Safety Rules) for Operation of Electrical Installations".

GENERICA

Installation rules

Installation and maintenance of ZOP should be carried out by specially trained personnel, who have been trained and have been assigned an electrical safety group of at least III up to 1000 V, in compliance with the "Requirements for Electrical Installations". Always start mounting of service drops, cable lines from the receiver of electrical energy (input circuit breaker or other switching equipment of the consumer), having checked its disconnection and displaying prohibiting posters "DO NOT TURN ON! PEOPLE ARE WORKING", "DO NOT TURN ON! WORK ON LINE" by the consumer's operating personnel. It is allowed to install ZOP at a temperature of at least minus 20 °C.

Mounting of ZOP (see Figure 2):

- through the opening for the tapping wires, lead the tapping wire (1) without stripping the insulation into ZOP until it stops in the protective cap (2);
- install ZOP (3) on the overhead power line with bare conductor (4) (when installing on the overhead power line with bare conductor, take measures against accidental contact and (or) for equipotential bonding when working on an insulated lifting device);
- tighten (5) the mounting bolt (6) evenly without jerking, until the head (7) of the bolt breaks away (when the head of the bolt breaks away, the insulation is pierced and sufficient and reliable electrical contact is achieved).

KZ

Бұйым туралы негізгі ақпарат

GENERICA тауар белгісінің ЗОП түріндегі тарамдалған өтпелі қысқышы (бұдан әрі – ЗОП) кернеуі 1 кВ-қа дейінгі ӘЖ-нде (ӘЖН) оқшауланбаған магистральдан өзін-өзі көтеретін сыммен (ӨКС) тарамдалуды орындауға арналған. ЗОП алюминий және мыс сымдармен бірге пайдалануға арналған.

ЗОП КО ТР 004/2011 талаптарына сәйкес келеді.

ЗОП айналадағы ауаның минус 60 °C-ден плюс 50 °C-ге дейінгі температурасында пайдалануға арналған. Климаттық орындалыммен орналастыру санаты – УХЛ1 бойынша МЕМСТ 15150.

Техникалық деректер

ЗОП-тың габариттік өлшемдері 1 суретте келтірілген.

Абонент тарамының сымымен электр жалғанымға оқшауламаның тесіп өтетін тісшелердің көмегімен қол жеткізіледі. ӘЖН-мен электр жалғанымға қысатын түйістіру алаңшаларымен қол жеткізіледі. Бастиегі үзілмелі тартпалы монтаждау бұрандасы ток өткізгіш бөліктерден оқшауланған, бұл кернеулі ЗОП-ты орнатуға мүмкіндік береді.

GENERICA

Қауіпсіздік шаралары

НАЗАР АУДАРЫҢЫЗ

Жұмыстарды бастағанға дейін ӘЖН-ге тиіп кетуді болдырмайтын қауіпсіздік шараларын қолдану қажет. Егер бұл мүмкін болмаса, ондажелідегі кернеуді өшіріп, «Электр қондырғыларын пайдаланған кезде еңбекті қорғау (қауіпсіздік қағидалары) жөніндегі салааралық қағидалардың» 3 тарауына сәйкес техникалық іс-шаралардың кешенін орындау керек.

Монтаждау ережелері

ЗОП-ты монтаждау мен қызмет көрсетуді «Электр қондырғыларын орнату қағидаларының» талаптарын сақтай отырып, 1000 В-қа дейін электр қауіпсіздік дәрежесі III-тен төмен емес қауіпсіздік техникасы бойынша нұсқамалықтан өткен арнайы оқытылған персонал жүргізуі тиіс. Абоненттік тарамдарды, кабель желілерін монтаждауды әркез электр энергиясын қабылдағыштан (кірмелі автоматты ажыратқыш немесе тұтынушының басқа коммутаторлық жабдығы) бастап, оның өшірілуін және тұтынушының жедел персоналының «ҚОСПАҢЫЗ! АДАМДАР ЖҰМЫС ІСТЕП ЖАТЫР», «ҚОСПАҢЫЗ! ЖЕЛІДЕ ЖҰМЫС ЖҮРІП ЖАТЫР» деген тыйым салатын плакаттарды ілуін бақылау қажет. ЗОП-ты кем дегенде минус 20 °C температурада монтаждауға рұқсат етіледі.

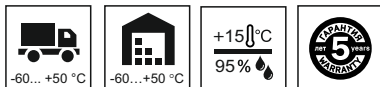
ЗОП-ты монтаждау (2 суретті қара):

— оқшауламаны шешіп алмай, тарамдалған сымдарға арналған қуыс арқылы ЗОП-қа тарамдалу сымын (1) қорғаныш қалпақшасына (2) тірелгенге дейін кіргізіңіз;

— ЗОП-ты (3) ӘЖН-не (4) орнатыңыз (ӘЖН-ге монтаждаған кездежәне (немесе) оқшауланған көтергіш құрылғыда жұмыс істеген кезде потенциалды теңестіру үшін кездейсоқ тиіп кетпеу шараларын қолданыңыз);

— біркелкі жұлқымай монтаждау бұрандасын (6) бастиек (7) үзілгенге дейін тартыңыз (бастиектің үзілуі магистраль мен тарамдалу сымының сенімді электр түйісуіне қол жеткізілген кезде басталады).

Технические данные / Technical data / Техникалық деректер



Наименование показателя / Parameter denomination / Көрсеткіштің атауы		Значение для ЗОП 16-120/6-35 / Value for version ZOP 16-120/6-35 / Типтік орындалым үшін мәні ЗОП 16-120/6-35
Сечение, мм ² / Cross-section, mm ² / Қимасы, мм ²	магистралі / trunk mains / магистральдің	16-120
	ответвления / branches / тармақтың	6-35
Болт / Bolt / Бұранда	Усилие затяжки, Н*м / Tightening torque, N*m / Қатайту күші, Н*м	13.5
	Размер головки, мм / Head size, mm / Бастиектің өлшемі, мм	13
Кол-во контактных пластин с зубцами / Quantity of contact plates with teeth / Тісшелері бар түйіспелі тілімшелер саны		4
Масса, кг / Weight, kg / Салмағы, кг		0,099
Выдерживаемое напряжение промышленной частоты при испытаниях электрической прочности изоляции, кВ / Power-frequency withstand voltage during insulation strength tests, kV / Оқшауламаның электр беріктігін сынау кезінде өнеркәсіптік жиіліктің төтеп беретін кернеуі, кВ		6
Комплектность / Completeness of set / Жиынтықтылық		Изделие – 1 шт. / Product – 1 pc. / Бұйым – 1 дн.
Условия транспортирования и хранения / Transportation and storage conditions / Тасымалдау және сақтау шарттары	Транспортирование / Transportation / Тасымалдау	Любой вид крытого транспорта, защищающий изделие от грязи, влаги и ударных нагрузок / Any type of covered transport that protects the product from dirt, moisture and impact loads / Бұйымды былғаныштан, ылғалдан және соққы жүктемелерінен қорғайтын жабық көліктің кез келген түрі
	Хранение / Storage / Сақтау	Закрытые помещения с естественной вентиляцией / Closed spaces with natural ventilation / Табиғи желдетілетін жабық ұйжайлар
Ремонтопригодность / Reparability / Жөндеуге жарамдылығы		Неремонтопригодна / Unreparable / Жөндеуге жарамайды

Технические данные (продолжение) / Technical data (continuation) / Техникалық деректер (жалғасы)

Наименование показателя / Parameter denomination / Көрсеткіштің атауы	Значение для ЗОП 16-120/6-35 / Value for version ZOP 16-120/6-35 / Типтік орындалым үшін мәні ЗОП 16-120/6-35
Утилизация / Disposal / Көдеге жарату	По требованиям законодательства на территории реализации / In accordance with the legislation in the territory of sale / Іске асыру аумағындағы заңнама талаптары бойынша
Срок службы, лет / Service life, years / Қызмет мерзімі, жыл	40

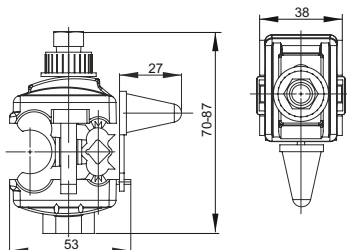


Рисунок 1 – Габаритные и установочные размеры ЗОП 16-120/6-35 / Figure 1 – Overall and mounting dimensions of ZOP 16-120/6-35 / 1 сурет – ЗОП 16-120/6-35 габариттік және орнату өлшемдері

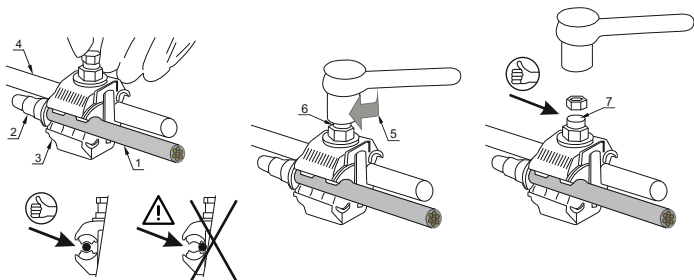


Рисунок 2 – Монтаж ЗОП / Figure 2 – ZOP mounting / 2 сурет – ЗОП-ты монтаждау
Издание / Version / Басылым 2