

ВЫКЛЮЧАТЕЛЬ КАРТОЧНЫЙ

Краткое руководство по эксплуатации

RU

Выключатель карточный серии SKANDY товарного знака IEK (далее – выключатель) предназначен для включения электропитания с помощью смарт-карты любого типа (карта доступа в гостиничный номер) в электрических сетях переменного тока напряжением до 250 В частотой 50 Гц.

Выключатель предназначен для скрытой установки внутри помещений, устанавливается в стандартные монтажные коробки диаметром 60 мм, глубиной 40 мм.

Выключатель соответствует требованиям ТР ТС 004/2011, ТР ЕАЭС 037/2016.

ЗАПРЕЩАЕТСЯ

Эксплуатация при образовании трещин или сколов в корпусе или других деталях выключателей; подключать выключатели к неисправной электропроводке; осуществлять монтаж при включенном электропитании сети.

ВНИМАНИЕ

Обязательно убедитесь в отсутствии напряжения на месте работ с помощью указателя напряжения. При монтаже выключателя необходимо убедиться в том, что монтажная коробка прочно удерживается в отверстии стены. При закреплении выключателя в коробке нужно строго следить за тем, чтобы провода не попадали под распорные лапки.

Правила монтажа:

- снять крышку выключателя;
- для монтажа в монтажную коробку обеспечить минимальное расхождение распорных лапок путём закручивания двух винтов, крепящих распорные лапки, старайтесь не выводить винты из зацепления с гайкой;
- подготовленные к монтажу электрические провода присоединить не более двух под один винтовой зажим;
- установить выключатель в монтажную коробку, закрепить с помощью саморезов или закрутить два винта до надёжной фиксации распорными лапками;
- винты крепления лапок нужно закручивать поочередно и равномерно;
- установить рамку (приобретается отдельно) и клавишу на механизм.

EN

Card switch of SKANDY series of IEK trademark (hereinafter to as the switch) is designed to turn on power using a smart card of any type (access card to a hotel room) in AC networks with voltage of up to 250 V and frequency of 50 Hz.

The switch is designed for hidden installation indoors, installed in standard mounting boxes with a diameter of 60 mm and a depth of 40 mm.

IT IS FORBIDDEN

To use switches if there are cracks and chips in case or other parts of switches; to connect the switches to the faulty wiring; carrying out the installation with the mains power on.

ATTENTION

Be sure that there is no voltage at the work site using the voltage indicator. When installing the switch, make sure that the mounting box is firmly held in the wall opening. When fixing the switch in the box, it is necessary to strictly ensure that the wires do not fall under the spacer claws.

Installation rules:

- remove the switch cover;
- for installation in the mounting box, ensure minimum divergence of the spacer claws by unscrewing the two screws securing the spacer claws;
- connect the prepared for installation electrical wires, no more than two wires should be under one screw terminal;
- install the switch in the mounting box, fix it with self-tapping screws or screw-in two screws until it is securely fixed with the spacer claws;
- the screws for fastening the claws must be screwed in alternately and evenly;
- install the frame (sold separately) and gang on the mechanism.

KZ

IEK тауар белгісінің SKANDY сериялы карточкалық ажыратқышы (бұдан әрі – ажыратқыш) кернеуі 250 В-қа және жиілігі 50 Гц-ке дейінгі айнымалы тоқтың электр желілерінде кез келген түрдегі смарт-картаның (қонақ үй бөлмесіне кіру картасы) көмегімен электр қоректендіруді қосуға арналған.

Ажыратқыш диаметрі 60 мм және тереңдігі 40 мм стандартты монтаждық қораптарға орнатылған үй ішінде жасырын орнатуға арналған.

Ажыратқыш КО ТР 004/2011, ЕАЭО ТР 037/2016 техникалық регламентіне сәйкес келеді.

ТҢҢЫМ САЛЫНАДЫ

Ажыратқыштардың корпусында немесе басқа бөлшектерінде сызаттар немесе жарықтар пайда болғанда пайдалануға, ажыратқыштарды ақаулы электр сымдары желісіне жалғауға, электр қоректендіру желісі қосулы кезде монтаждауға.

НАЗАР АУДАРЫҢЫЗ

Кернеу көрсеткіштің көмегімен жұмыстар орындалатын жерде кернеудің жоқтығына міндетті түрде көз жеткізіңіз. Ажыратқышты монтаждаған кезде монтаждау қорабының қабырғаның саңылауында берік ұсталып тұрғанына көз жеткізу қажет. Ажыратқышты қорапқа бекіткен кезде сымдардың керме тетіктерге тиіп кетпеуін қатаң қадағалау керек.

Монтаждау қағидалары:

- ажыратқышты қақпағын алыңыз;
- монтаждау қорабына монтаждау үшін керме тетіктерді бекітетін екі бұраманы бұрау арқылы керме тетіктердің барынша аз алшақтауын қамтамасыз етіңіз, бұрамаларды сомынды ұстатқыштан шығарып алмауға тырысыңыз;
- монтаждауға дайындалған электр сымдарын бір бұрама қысқышқа екеуден артық жалғамаңыз;
- ажыратқышты монтаждау қорабына қондырып, бұрама шегенің көмегімен бекітіңіз немесе екі бұрама керме тетіктермен берік бекітілгенге дейін бұраңыз;
- тетіктерді бекіту бұрамаларын кезекпе-кезек және біртегіс бұрау керек;
- жақтауды (бөлек сатылады) және пернені мехмеханизмге қондырыңыз.

RO

Înterupător cu card din seria SKANDY a mărcii comerciale IEK (denumit în continuare Înterupător) este conceput pentru a porni alimentarea cu energie folosind un smart card de orice tip (card de acces la o cameră de hotel) în rețelele electrice de curent alternativ cu tensiune de până la 250 V cu o frecvență de 50 Hz.

Înterupător este conceput pentru instalare ascunsă în interior, instalat în cutii standard de montaj cu diametrul de 60 mm și adâncimea de 40 mm.

ESTE INTERZIS

Funcționare cu formarea de fisuri sau așchii în carcasă sau în alte părți ale întrerupătoarelor. Conectarea întrerupătoarele la o instalație electrică defectă. Efectuarea instalării cu sursa de alimentare pornită.

ATENȚIE

Asigurați-vă că verificați dacă nu există tensiune la locul de muncă folosind un indicator de tensiune. Când instalați întrerupătorul, asigurați-vă că cutia de joncțiune este bine ținută în orificiul din perete. Când fixați întrerupătorul în cutie, trebuie să vă asigurați cu strictețe că firele nu cad sub gheare de prindere.

Reguli de instalare:

- scoateți capacul întrerupător;
- pentru instalarea într-o cutie de joncțiune, asigurați o întindere minimă a ghearelor de prindere prin deșurubarea celor două șuruburi care fixează gheare de prindere, încercați să nu decuplați șuruburile de pe piuliță;
- conectați nu mai mult de două fire electrice pregătite pentru instalare sub o bornă cu șurub;
- instalați întrerupătorul în cutia de joncțiune, fixați-l cu șuruburi autofiletante sau strângeți două șuruburi până se fixează bine cu gheare de prindere;
- șuruburile pentru fixarea ghearelor trebuie înșurubate unul după altul și în mod uniform;
- instalați cadrul (se vinde separat) și tasta pe mecanism.

Технические данные / Technical data / Техникалық деректер / Date tehnice

**Технические данные (продолжение) / Technical data (continuation) /
Техникалық деректер (жалғасы) / Date tehnice (continuare)**

Наименование показателя / Parameter name / Көрсеткіштің атауы / Denumirea indicatorului	Значение для / Value for / Үшін мағынасы / Valoarea pentru SK-V15X*
Рекомендуемая мощность, Вт, не более / Recommended power, W, no more / Ұсынылған қуат, Вт, артық емес / Putere recomandată, W, nu mai mult	6000
Электрическая износостойкость, циклов В-О / Electrical wear resistance, ON-OFF cycles / Электрлік тозуға төзімділік, қосу-өшіру циклдері / Durabilitate electrică, cicluri On-Off	10000 (при номинальной нагрузке / at rated load / номиналды жүктемеде / la sarcina nominală, cosφ=0,95)
Индикация / Indication / Индикациялау / Indicație	+
Материал подключаемых проводников / Material of connected conductors / Жалғанатын сымдардың материалы / Material conductorului conectat	медь / copper / мыс / cupru
Цвет / Color / Түсі / Culoarea	W – арктический белый / arctic white / арктикалық ақ / alb arctic, M – мятный / mint / жалбыз / mentă, B – бежевый / beige / bej, G – графит / graphite / grafit, N – никель / nickel / nichel, Sa – песочный / sandy / құм / nisip, S – серебряный / silver / күміс / argint, T – титан / titanium / titan, Bl – черный / black / қара / negru, Sh – шампань / champagne / șampanie, Gr – серый / gray / сұр / gri
Комплектность / Complete set / Жиынтықтама / Set complet	изделие – 1 шт., паспорт – 1 экз. (на групповую упаковку) / product – 1 pc., passport – 1 ex. (for group packaging) / бұйым – 1 дн., паспорт – 1 дана (топтық қаптамаға) / produs – 1 buc., pașaport – 1 copie (pentru ambalare de grup)

X* - кодовое обозначение цветового исполнения изделий / code designation of the product color
version / өнім түстерінің кодтық белгіленуі / codificarea culorilor produsului

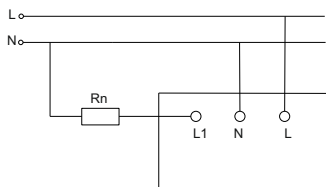


Рисунок 1 – Электрическая схема подключения выключателя / Figure 1 – Electrical diagrams of switch / 1 сурет – Ажыратқышты жалғаудың электрлік схемасы / Figura 1 – Circuitul electric al întrerupătorului

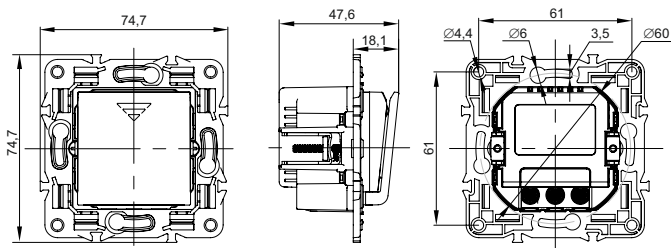


Рисунок 2 – Габаритные и установочные размеры выключателя / Figure 2 – Overall and installation dimensions of the switch / 2 сурет – Ажыратқыштың габариттік және орнату өлшемдері / Figura 2 – Dimensiunile generale și de instalare ale întrerupătorului